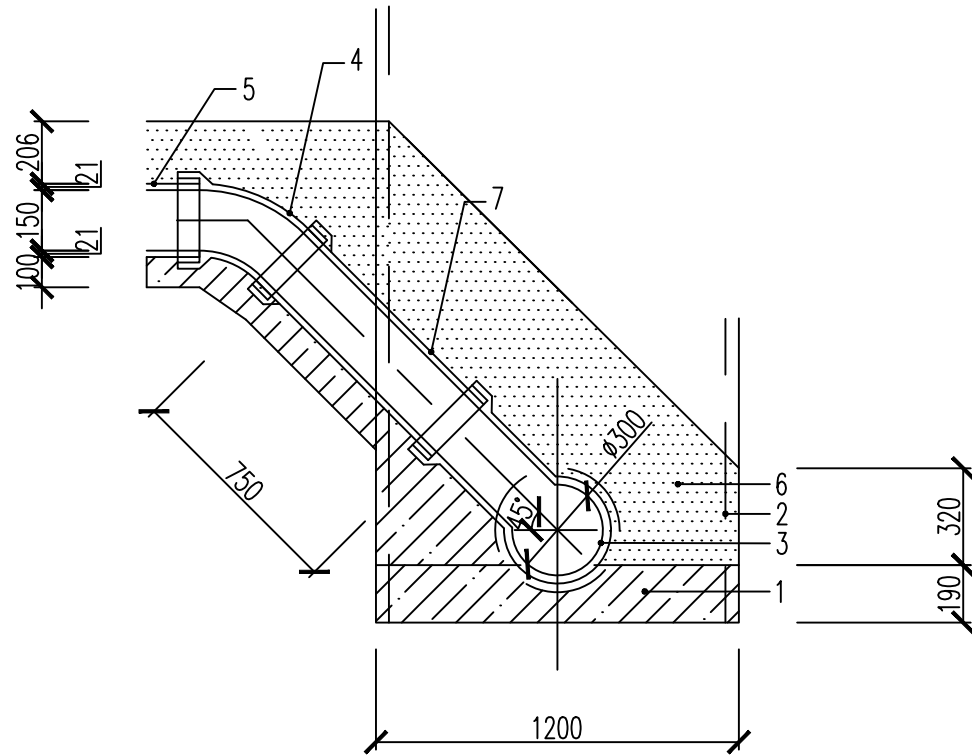


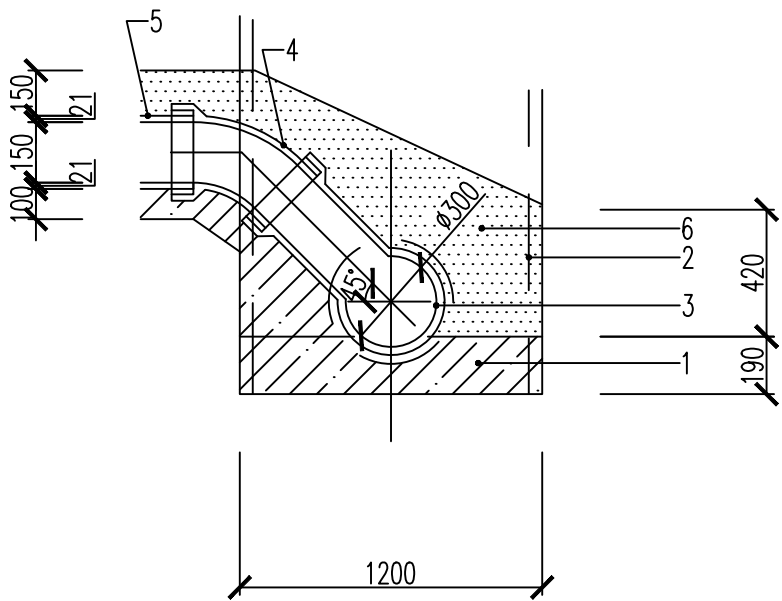
PŘEPOJENÍ NA STOKU DN 300 mm – P1–P9

ŘEZ A – A



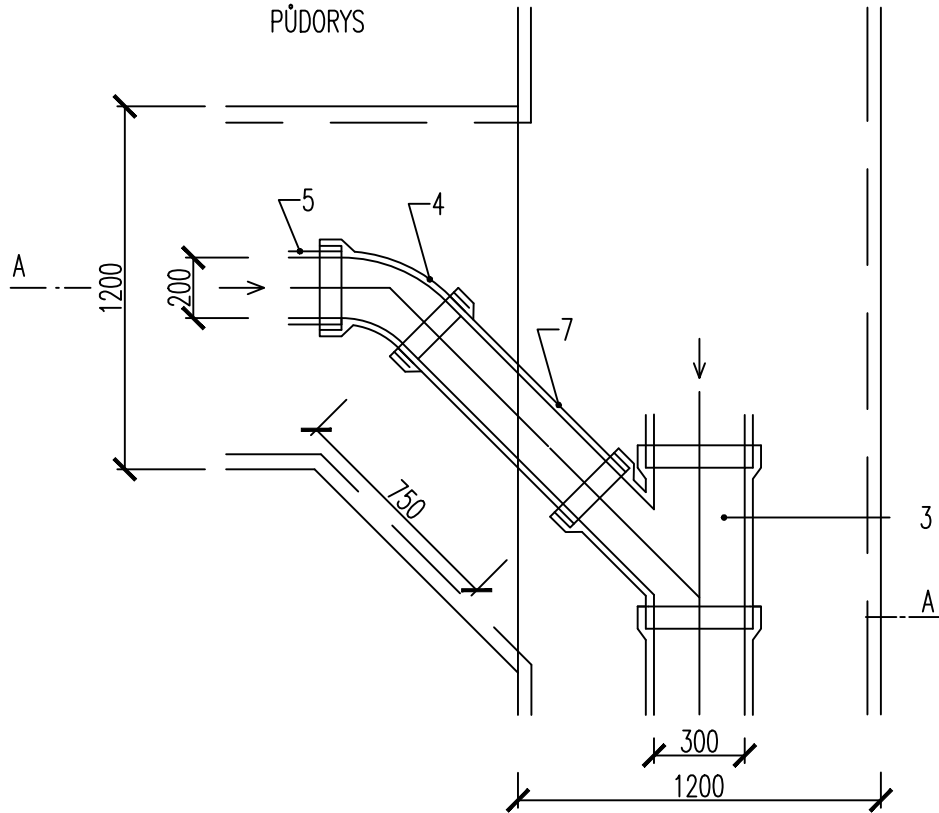
PŘEPOJENÍ NA STOKU DN 300 mm – P10–P13

ŘEZ A – A



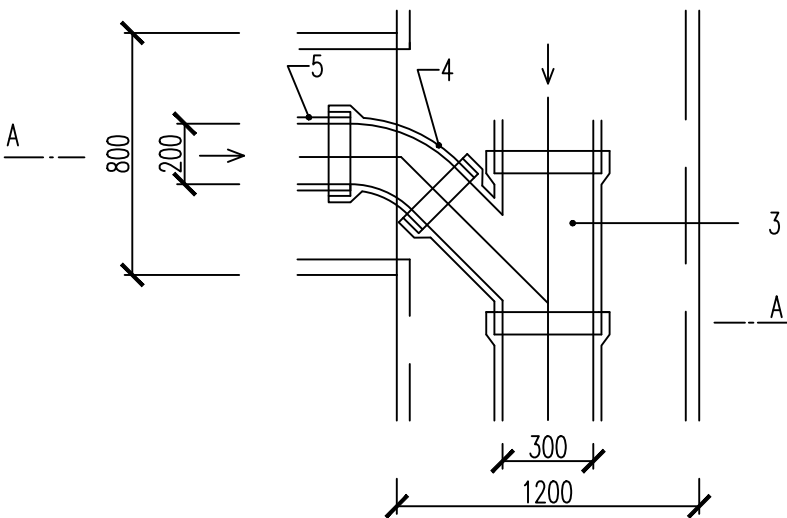
- KANALIZAČNÍ PŘÍPOJKY
CELKEM BUDE PŘEPOJENO:
- 13 ks KANALIZAČNÍCH PŘÍPOJEK DN 150, V CELKOVÉ DÉLCE 52,0 m
Z TOHO ZAÚSTĚNO - DO ŠACHTY 1 ks
- DO STOKY DN 300 12 ks

PŮDORYS



- Legenda:
1 – betonové sedlo
2 – pažení zátěžné
3 – kameninová odbočka DN 300/150
4 – kameninové koleno DN 150 – 45°)
5 – kameninová trouba DN 150
6 – obsyp potrubí zrna max 22mm
7 – svislé potrubí DN 150 pro vyrovnání
výškového rozdílu přípojky a stoky

PŮDORYS



- Legenda:
1 – betonové sedlo
2 – pažení zátěžné
3 – kameninová odbočka DN 300/150
4 – kameninové koleno DN 150 – 45°)
5 – kameninová trouba DN 150
6 – obsyp potrubí zrna max 22mm

Projektant	Vypracoval	Kontroloval	Projektant: VK PROJEKT, spol. s r.o. Teplého 2014, 530 02 Pardubice DIČ: CZ64826431 tel.: 466 335 012 e-mail: vkprojekt@centrum.cz	
Ladislav Konvalina	Ladislav Konvalina		Druh dokumentace	
Obec: Pardubice			Datum	DOS, DPS
Investor: Vodovody a kanalizace Pardubice a.s.			Číslo zakázky	12/2023
PARDUBICE, SVÍTKOV, UL. ŠKOLNÍ			Počet formátů	848-23
- KANALIZACE MEZI UL. PŘEROVSKÁ A DLOUHÁ			Měřítko:	Číslo přílohy:
IO 01 KANALIZACE			1:25	D.1.06
VZOROVÉ PŘEPOJENÍ KANALIZAČNÍCH PŘÍPOJEK				